



La cuestión de la segregación residencial en ciudades medias españolas

A questão da segregação residencial em cidades médias espanholas

Dra. Carme Bellet Sanfeliu (Universitat de Lleida)

Dr. Gonzalo Andrés López (Universidad de Burgos)

Dr. Francisco Cebrián Abellán (Univ. de Castilla-La Mancha)

1 – ESTRUCTURA DEL PROYECTO

FRAGMEDCITIES - Fragmentación y segregación socioespacial en las ciudades medias españolas y sus áreas urbanas (2001-2021)

Subproyecto 1: *SEGREGACION SOCIOESPACIAL Y GEOGRAFIAS DE LA VIDA COTIDIANA EN LAS CIUDADES*

Subproyecto 2: *FRAGMENTACIÓN ESPACIAL Y ESPACIO RESIDENCIAL (VIVIENDA Y ESPACIO PÚBLICO)*

OBJETIVOS DEL PROYECTO:

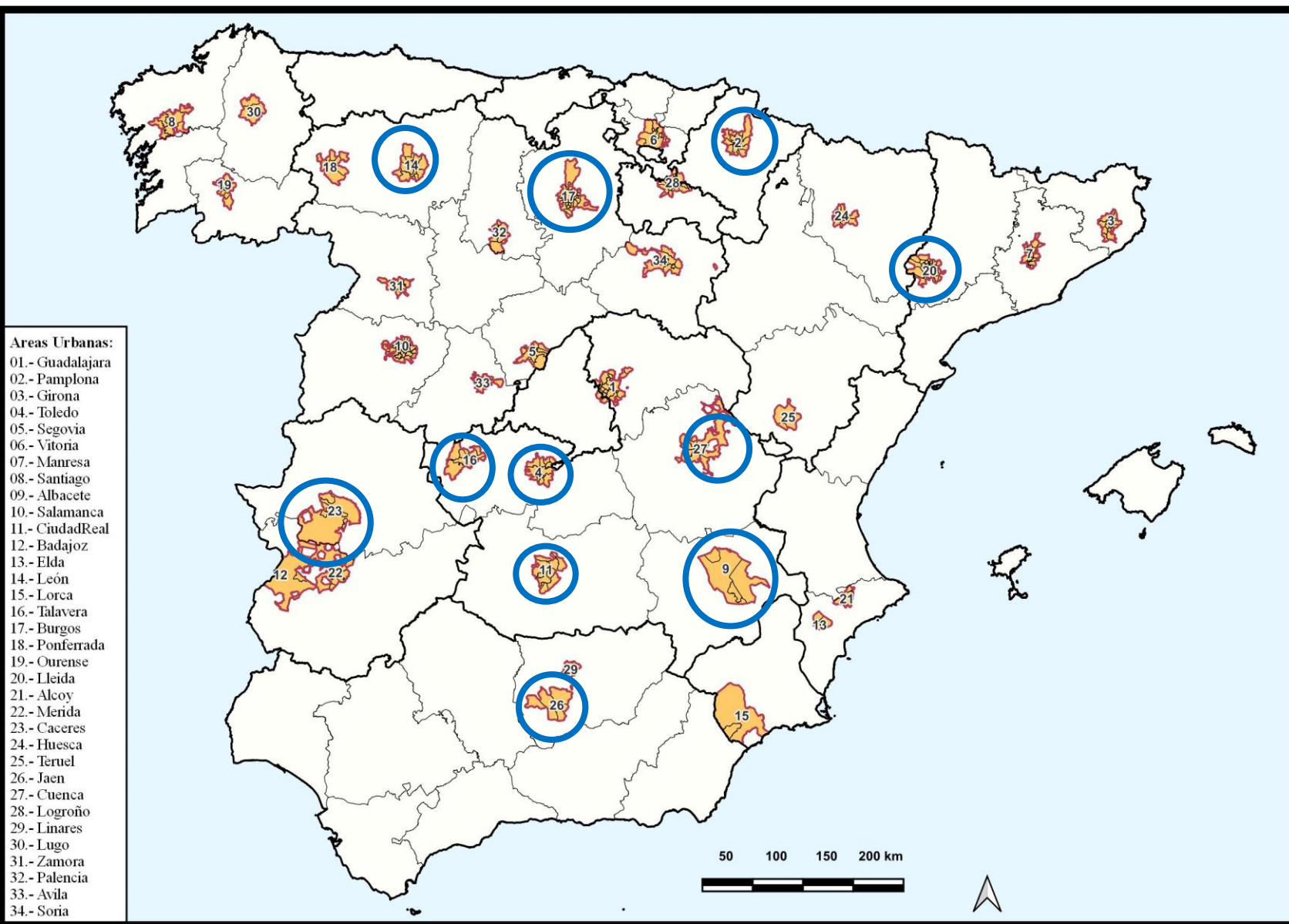
- O1 - Evolución y caracterización del parque de viviendas
- O2 - Caracterización de las áreas socio-residenciales y análisis de la movilidad residencial .
- O3 - Estudio y análisis de la segregación residencial. Identificación de los barrios extremos.
- O.4 - Caracterización en detalle de los "barrios extremos" en los estudios de caso (11 casos).
- O.5 - Geografías de la vida cotidiana en los "barrios extremos": prácticas de los usos espacio- temporales.

2 - OBJETO DE ESTUDIO

Metodologías cuantitativas (34 ciudades del interior y sus áreas) urbanas)

Met. cualitativas (11 ciudades):

- Albacete
- Burgos
- Cáceres
- Ciudad Real
- Cuenca
- Jaén
- León
- Lleida
- Pamplona
- Toledo
- Talavera de la Reina



3 - MARCO INICIAL: DESIGUALDAD Y SEGREGACIÓN

1 - ¿Por qué la segregación residencial vuelve a las agendas políticas y académicas en España? ¿Y por qué ahora sobre ciudades medias?

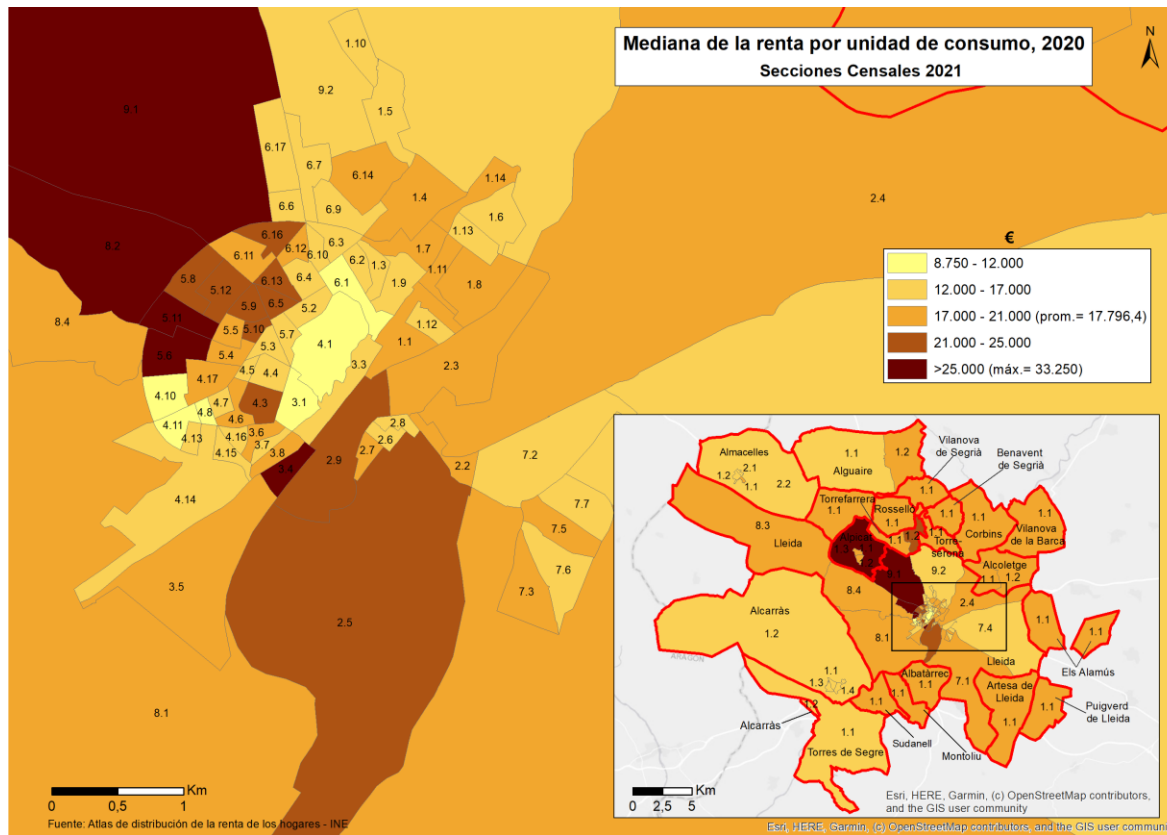
- . El aumento generalizado de la desigualdad en la sociedad contemporánea.
- . Segregación residencial expresión espacial y mecanismo de reproducción de la desigualdad social :
“ las diferentes clases y grupos sociales se agrupan residencialmente en función de sus capacidades para acceder a la vivienda” (Porcel, S., 2020: 11)
- . Ciudades medias europeas del sur: ¿el paradigma de las ciudades mixtas, menos segregadas y más igualitarias?

4 - METODOLOGÍA: ¿Cómo medir la segregación?

4.1 - Escala, disponibilidad de información, selección de variables.

- Selección de la escala: secciones censales en áreas urbanas (3.200 en total)

- Selección de la variable: renta disponible en unidades de consumo



- Renta alta: % de población en unidades de consumo con renta disponible superior al 160% de la mediana (respecto al área urbana)
- Renta baja: % de población en unidades de consumo con renta disponible inferior al 60% de la mediana (respecto al área urbana)

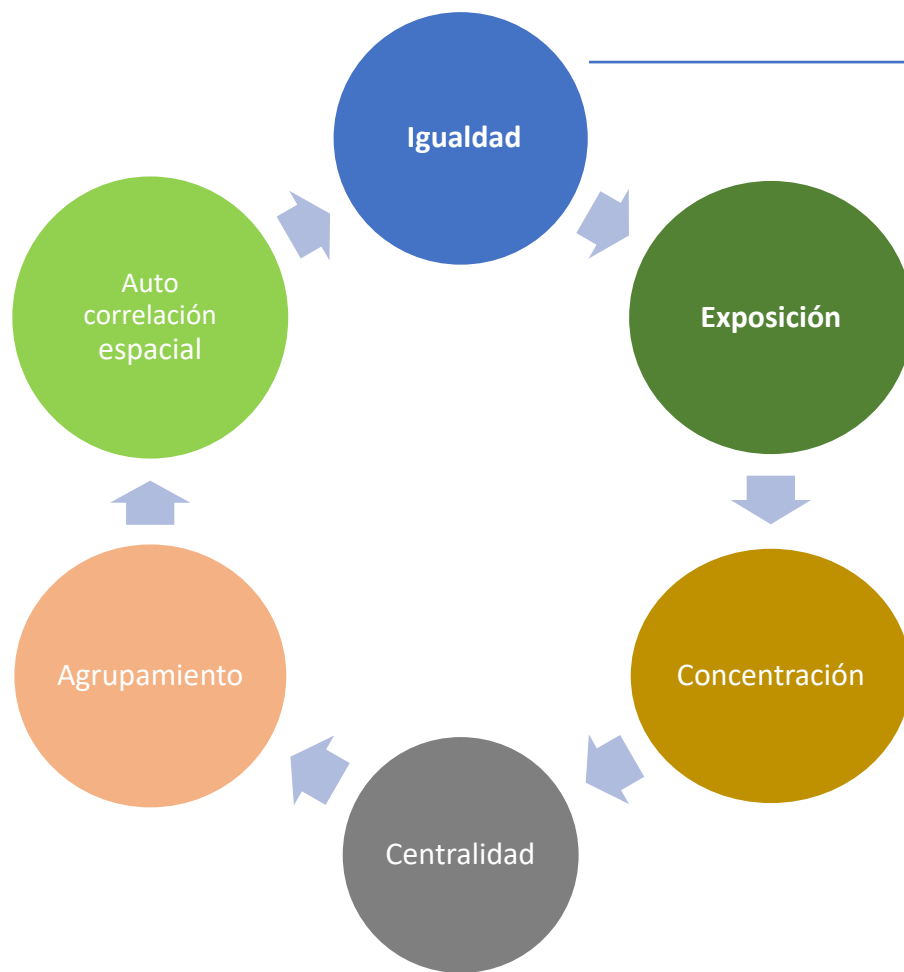
Fuente: Atlas de distribución de la renta de los hogares , INE 2020

AU	CODIGO	MUNICIPIO	GINI_2020	DR8020_2020	RMUC_2020	MRUC_2020	T.PIUC_m60	T.PIUC_m160	T_POBL_mBAJ/T_POBL_mALT	
Albacete	0200301001	Albacete	35,4	3,1	26816	23450	13,5	44,6	114	378
Albacete	0200301002	Albacete	29,3	2,4	24472	22050	10,5	41	133	518
Albacete	0200301003	Albacete	29,8	2,5	26168	23450	8,7	45,1	177	919
Albacete	0200301004	Albacete	35,4	3	28569	24850	10,2	47,8	114	532
Albacete	0200301005	Albacete	33,9	3	23144	19950	16,7	34,6	239	495
Albacete	0200301006	Albacete	30,8	2,8	18101	16450	20,8	21,7	444	464
Albacete	0200301007	Albacete	31,7	2,8	22825	20650	13,9	35,6	170	435
Albacete	0200301008	Albacete	30	2,9	20125	17850	14,1	27,6	131	257
Albacete	0200301009	Albacete	30,6	2,9	22552	20650	14,9	33,8	167	380
Albacete	0200301010	Albacete	27,4	2,4	19104	17850	15,3	21,8	495	705
Albacete	0200301011	Albacete	28,2	2,4	15534	14350	24,2	10,4	610	262
Albacete	0200301012	Albacete	28,5	2,5	23843	22050	10,4	40	111	428
Albacete	0200301013	Albacete	32,7	2,8	20409	17150	17,1	25,6	245	367
Albacete	0200301014	Albacete	28,8	2,5	21198	19250	13,4	31,4	242	566
Albacete	0200301015	Albacete	30,3	2,6	21264	19250	14,5	31	188	402
Albacete	0200301017	Albacete	26,3	2,4	18411	17150	15,2	20,8	375	513
Albacete	0200302001	Albacete	29,2	2,6	20439	18550	15,9	25,5	277	445
Albacete	0200302002	Albacete	30,9	2,8	18668	16450	19,9	22,7	323	369
Albacete	0200302003	Albacete	25,8	2,3	20502	18550	8,9	27,3	102	313

4 - METODOLOGÍA: ¿Cómo medir la segregación?

4.2 - Selección de índices y procedimientos

Selección de Índices de Segregación



➤ **IGUALDAD:** Cómo se distribuye el grupo en la ciudad (uniforme o desigual):

. Índice de Segregación clásico (IS)

. Índice de Disimilitud (D)

➤ **EXPOSICIÓN:** Que grado de interrelación presenta con otros grupos (aislado o integrado) (xPx)

$$IS = \frac{1}{2} \sum_{i=1}^n \left| \frac{x_i}{X} - \frac{t_i - x_i}{T - X} \right|$$

X = Población total de característica X

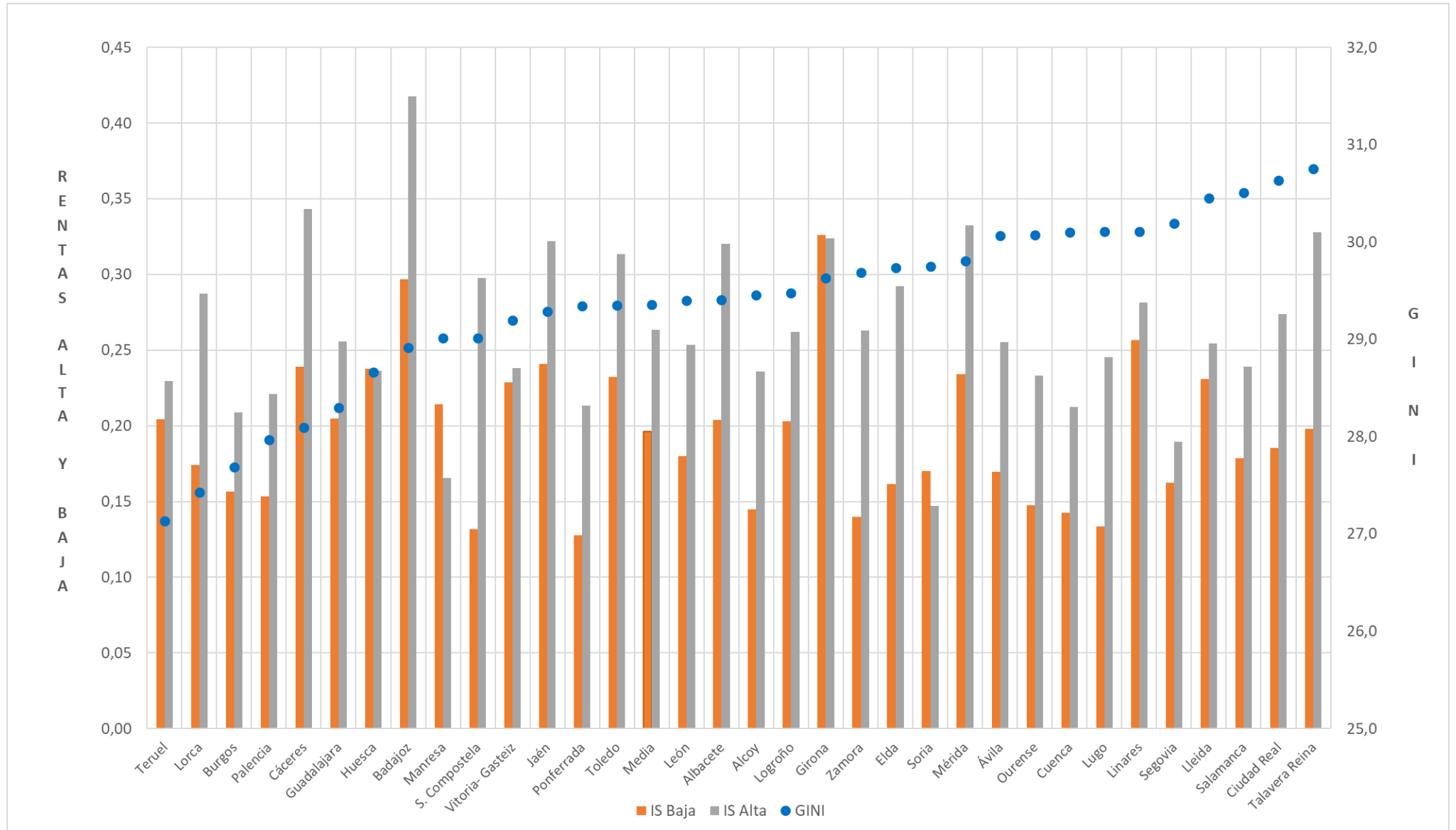
x_i = Población de característica X en el área geográfica i

T = Población del municipio o área supramunicipal (AU)

t_i = Población del área geográfica i

5 – PRIMEROS RESULTADOS

5.1 - Desigualdad y segregación residencial: una relación paradójica



5 - PRIMEROS RESULTADOS

5.2 - CIMES en generalmenos desiguales, menos segregades y menor profundidad de las diferencias

SEGREGACIÓN EN GRUPOS DE RENTA BAJA % población con ingresos por debajo del 60% de la mediana de renta			SEGREGACIÓN EN GRUPOS DE RENTA ALTA % población con ingresos por encima del 160% de la mediana de renta		
	TOTAL CIUDADES MEDIAS INTERIOR (33 ciudades)	Población: 4.108.816 habitantes Renta Media Unidad Consumo: 18.989 €; Paro: 19%; Población Extranjera: 11,20%; Población Renta Baja: 19%; GINI: 29,36; IS: 0,19; D: 0,34; xPx: 0,22		TOTAL CIUDADES MEDIAS INTERIOR (33 ciudades)	Población: 4.108.816 habitantes Renta Media Unidad Consumo: 18.989 €; Paro: 19%; Población Extranjera: 11,20%; Población Renta Alta: 22%; GINI: 29,36; IS: 0,26; D: 0,34; xPx: 0,28
AU GRANDES	GRANDES ÁREAS METROPOLITANAS Madrid, Barcelona, Valencia, Sevilla, Málaga y Bilbao	Población: 15.987.089 habitantes Renta Media Unidad Consumo: 20.237 €; Paro: 18,10%; Población Extranjera: 15,6%; Población Renta Baja: 19,9%; GINI: 30,59; IS: 0,24; D: 0,43; xPx: 0,25	AU GRANDES	GRANDES ÁREAS METROPOLITANAS Madrid, Barcelona, Valencia, Sevilla, Málaga y Bilbao	Población: 15.987.089 habitantes Renta Media Unidad Consumo: 20.237 €; Paro: 18,10%; Población Extranjera: 15,6%; Población Renta Alta: 25,8%; GINI: 30,59; IS: 0,34; D: 0,43; xPx: 0,36

FUENTE: ANDRÉS, G.; BELLET, C; CEBRIÁN, F. (2023) "LA SEGREGACIÓN RESIDENCIAL EN LAS CIUDADES MEDIAS ESPAÑOLAS: APROXIMACIÓN A UN FENÓMENO COMPLEJO". AGE – LA RIOJA , 12 a 14 de septiembre de 2023

5 - PRIMEROS RESULTADOS

5.3 - Rentas altas...más segregadas y aisladas

SEGREGACIÓN EN GRUPOS DE RENTA BAJA % población con ingresos por debajo del 60% de la mediana de renta		SEGREGACIÓN EN GRUPOS DE RENTA ALTA % población con ingresos por encima del 160% de la mediana de renta			
	TOTAL CIUDADES MEDIAS INTERIOR (33 ciudades)	Población: 4.108.816 habitantes Renta Media Unidad Consumo: 18.989 €; Paro: 19%; Población Extranjera: 11,20%; Población Renta Baja: 19%; GINI: 29,36; IS: 0,19 ; D: 0,34; xPx: 0,22	TOTAL CIUDADES MEDIAS INTERIOR (33 ciudades)	Población: 4.108.816 habitantes Renta Media Unidad Consumo: 18.989 €; Paro: 19%; Población Extranjera: 11,20%; Población Renta Alta: 22%; GINI: 29,36; IS: 0,26 ; D: 0,34; xPx: 0,28	
AU GRANDES	GRANDES ÁREAS METROPOLITANAS Madrid, Barcelona, Valencia, Sevilla, Málaga y Bilbao	Población: 15.987.089 habitantes Renta Media Unidad Consumo: 20.237 €; Paro: 18,10%; Población Extranjera: 15,6%; Población Renta Baja: 19,9%; GINI: 30,59; IS: 0,24; D: 0,43; xPx: 0,25	AU GRANDES	GRANDES ÁREAS METROPOLITANAS Madrid, Barcelona, Valencia, Sevilla, Málaga y Bilbao	Población: 15.987.089 habitantes Renta Media Unidad Consumo: 20.237 €; Paro: 18,10%; Población Extranjera: 15,6%; Población Renta Alta: 25,8%; GINI: 30,59; IS: 0,34; D: 0,43; xPx: 0,36

FUENTE: ANDRÉS, G.; BELLET, C; CEBRIÁN, F. (2023) "LA SEGREGACIÓN RESIDENCIAL EN LAS CIUDADES MEDIAS ESPAÑOLAS: APROXIMACIÓN A UN FENÓMENO COMPLEJO". AGE – LA RIOJA , 12 a 14 de septiembre de 2023

5 – PRIMEROS RESULTADOS

5.4 - La fuerza del contexto: categorías según Índice de Segregación

SEGREGACIÓN EN GRUPOS DE RENTA ALTA % población con ingresos por encima del 160% de la mediana de renta		
AU CIUDADES MEDIAS	Áreas urbanas con segregación moderada > Desv. Est. +0,75 Badajoz, Cáceres, Mérida, Talavera de la Reina, Girona, Jaén, Albacete y Toledo	Población: 1.079.786 habitantes Renta Media Unidad Consumo: 18.461 € Pob. Extr.: 9,08%; Paro: 18,54%; Pob. Renta Alta: 21%; GINI: 29,41; IS: 0,34
	Áreas urbanas con segregación baja < Desv. Est. +0,75 > Desv. Est. -0,75 Salamanca, Elda, Lorca, Linares, Ciudad Real, Zamora, Logroño, Guadalajara, Ávila, Lleida, León, Lugo, Santiago de Compostela, Vitoria, Huesca, Alcoy, Ourense y Teruel	Población: 2.322.982 habitantes Renta Media Unidad Consumo: 18.857 € Pob. Extr.: 11,89%; Paro: 15,61%; Pob. Renta Alta: 22%; GINI: 29,41; IS: 0,26
	Áreas urbanas con segregación muy baja < Desv. Est. -0,75 Palencia, Ponferrada, Cuenca, Burgos, Segovia, Manresa y Soria	Población: 706.048 habitantes Renta Media Unidad Consumo: 19.930 € Pob. Extr.: 11,83%; Paro: 14,21%; Pob. Renta Alta: 24%; GINI: 29,15; IS: 0,19
	TOTAL CIUDADES MEDIAS INTERIOR (33 ciudades)	Población: 4.108.816 habitantes Renta Media Unidad Consumo: 18.989 €; Paro: 19%; Población Extranjera: 11,20%; Población Renta Alta: 22%; GINI: 29,36; IS: 0,26
AU GRANDES	GRANDES ÁREAS METROPOLITANAS Madrid, Barcelona, Valencia, Sevilla, Málaga y Bilbao	Población: 15.987.089 habitantes Renta Media Unidad Consumo: 20.237 €; Paro: 18,10%; Población Extranjera: 15,6%; Población Renta Alta: 25,8%; GINI: 30,59; IS: 0,34

SEGREGACIÓN EN GRUPOS DE RENTA BAJA % población con ingresos por debajo del 60% de la mediana de renta		
AU CIUDADES MEDIAS	Áreas urbanas con segregación moderada > Desv. Est. +0,75 Girona, Badajoz, Linares, Jaén, Cáceres, Huesca, Mérida, Toledo y Lleida	Población: 1.100.359 habitantes Renta Media Unidad Consumo: 18.885 €; Paro: 17,39%; Población Extranjera: 10,35%; Población Renta Baja: 21%; GINI: 29,37; IS: 0,25
	Áreas urbanas con segregación baja < Desv. Est. +0,75 > Desv. Est. -0,75 Vitoria, Manresa, Guadalajara, Teruel, Albacete, Logroño, Talavera de la Reina, Ciudad Real, León, Salamanca, Lorca, Soria, Ávila, Segovia y Elda	Población: 2.010.098 habitantes Renta Media Unidad Consumo: 19.025 € Pob. Extr.: 12,65%; Paro: 15,61%; Pob. Renta Baja: 19%; GINI: 29,40; IS: 0,19
	Áreas urbanas con segregación muy baja < Desv. Est. -0,75 Burgos, Palencia, Ourense, Alcoy, Cuenca, Zamora, Lugo, S. Compostela y Ponferrada	Población: 998.359 habitantes Renta Media Unidad Consumo: 19.032 € Pob. Extr.: 9,62%; Paro: 15,34%; Pob. Renta Baja: 17%; GINI: 29,27; IS: 0,14
	TOTAL CIUDADES MEDIAS INTERIOR (33 ciudades)	Población: 4.108.816 habitantes Renta Media Unidad Consumo: 18.989 €; Paro: 19%; Población Extranjera: 11,20%; Población Renta Baja: 19%; GINI: 29,36; IS: 0,19
AU GRANDES	GRANDES ÁREAS METROPOLITANAS Madrid, Barcelona, Valencia, Sevilla, Málaga y Bilbao	Población: 15.987.089 habitantes Renta Media Unidad Consumo: 20.237 €; Paro: 18,10%; Población Extranjera: 15,6%; Población Renta Baja: 19,9%; GINI: 30,59; IS: 0,24

FUENTE: ANDRÉS, G.; BELLET, C; CEBRIÁN, F. (2023) "LA SEGREGACIÓN RESIDENCIAL EN LAS CIUDADES MEDIAS ESPAÑOLAS: APROXIMACIÓN A UN FENÓMENO COMPLEJO". AGE – LA RIOJA , 12 a 14 de septiembre de 2023

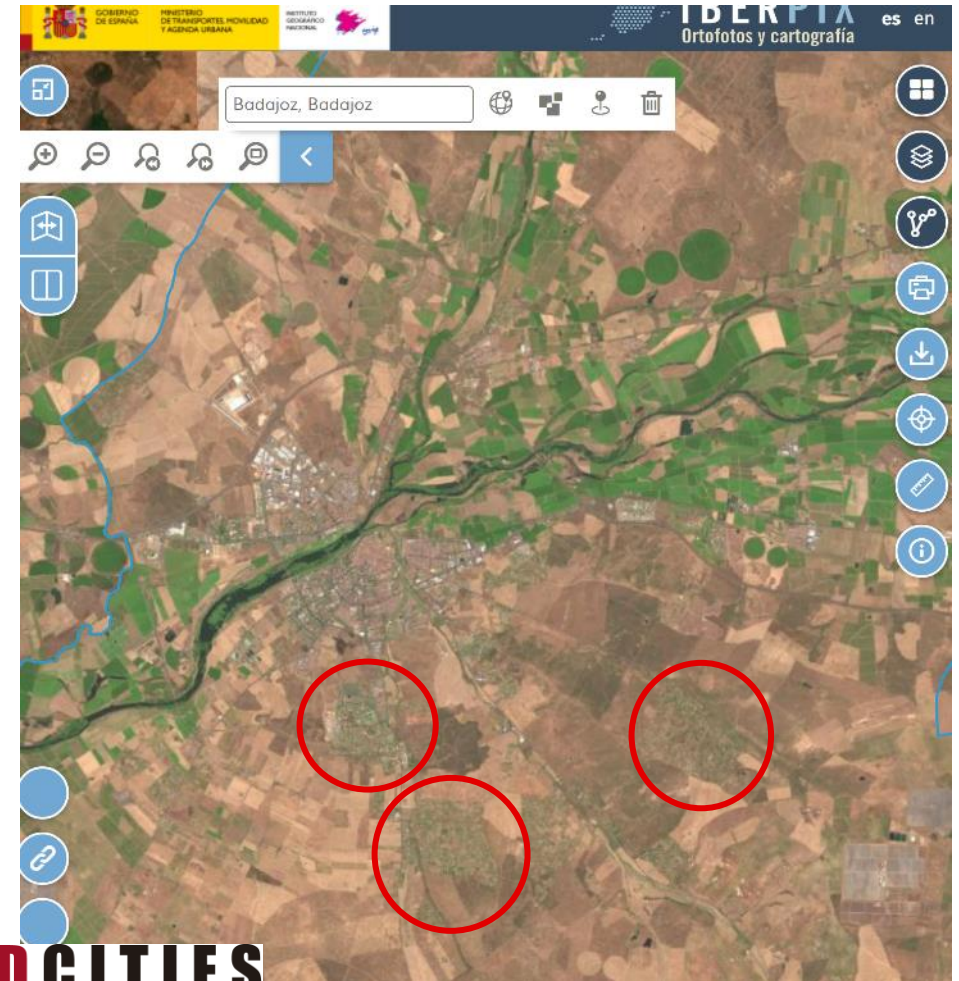
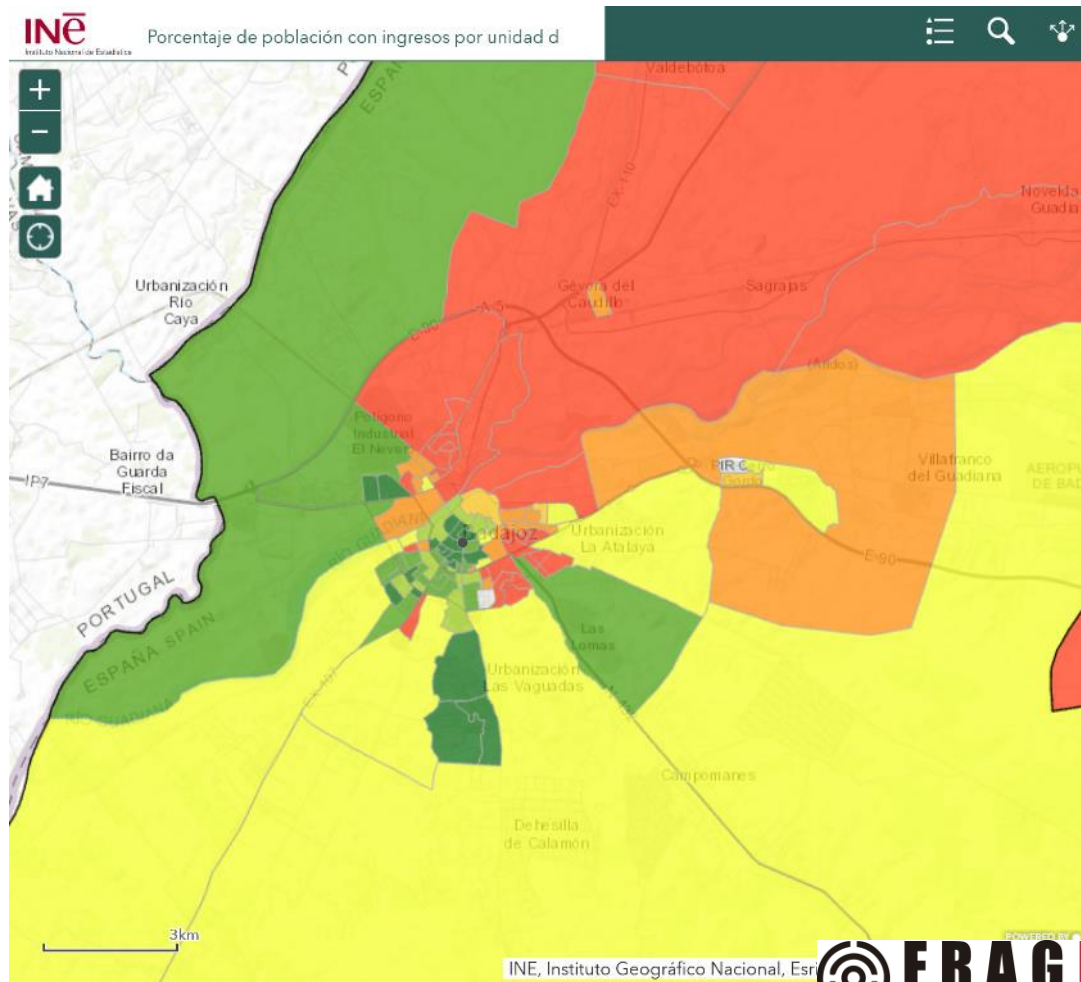
5 – PRIMEROS RESULTADOS

EJEMPLO 1 - Rentas altas...más segregadas y aisladas

BADAJOS - Extremadura

% personas en unidades de consumo +200% mediana

Las urbanizaciones en la periferia urbana

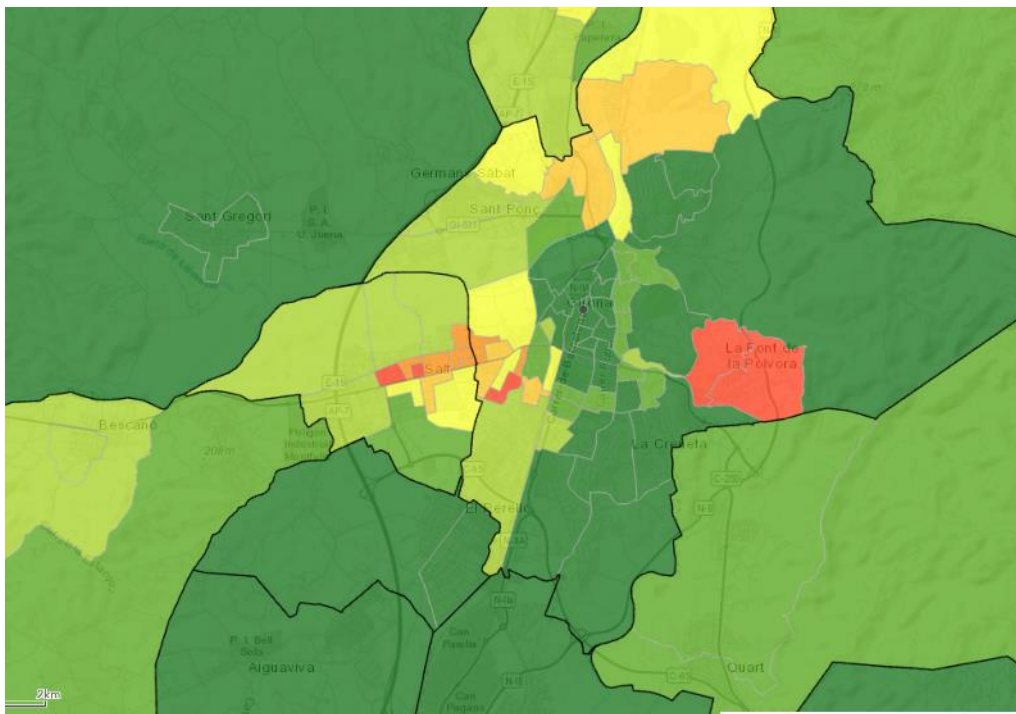


5 – PRIMEROS RESULTADOS

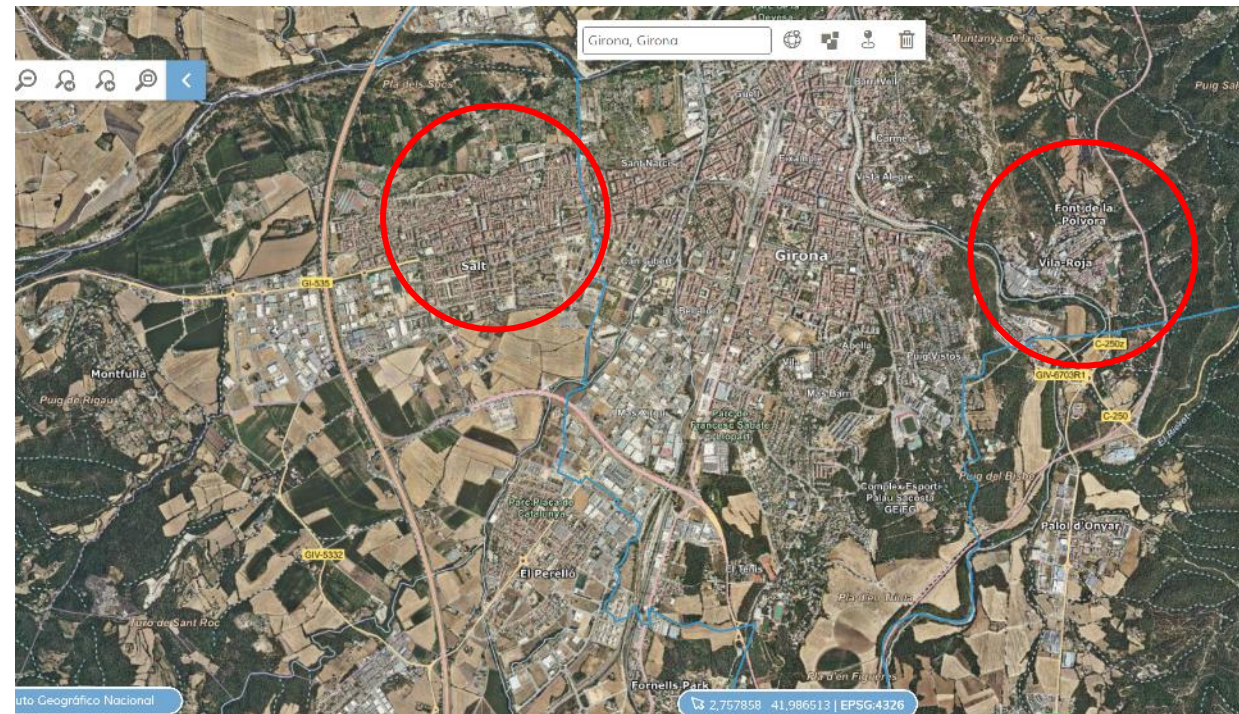
EJEMPLO 2 - Rentas bajas...más segregadas y aisladas

GIRONA - Catalunya

% personas en unitats de consum +200% mediana



El municipio de Salt y el barrio de Font de Pólvora



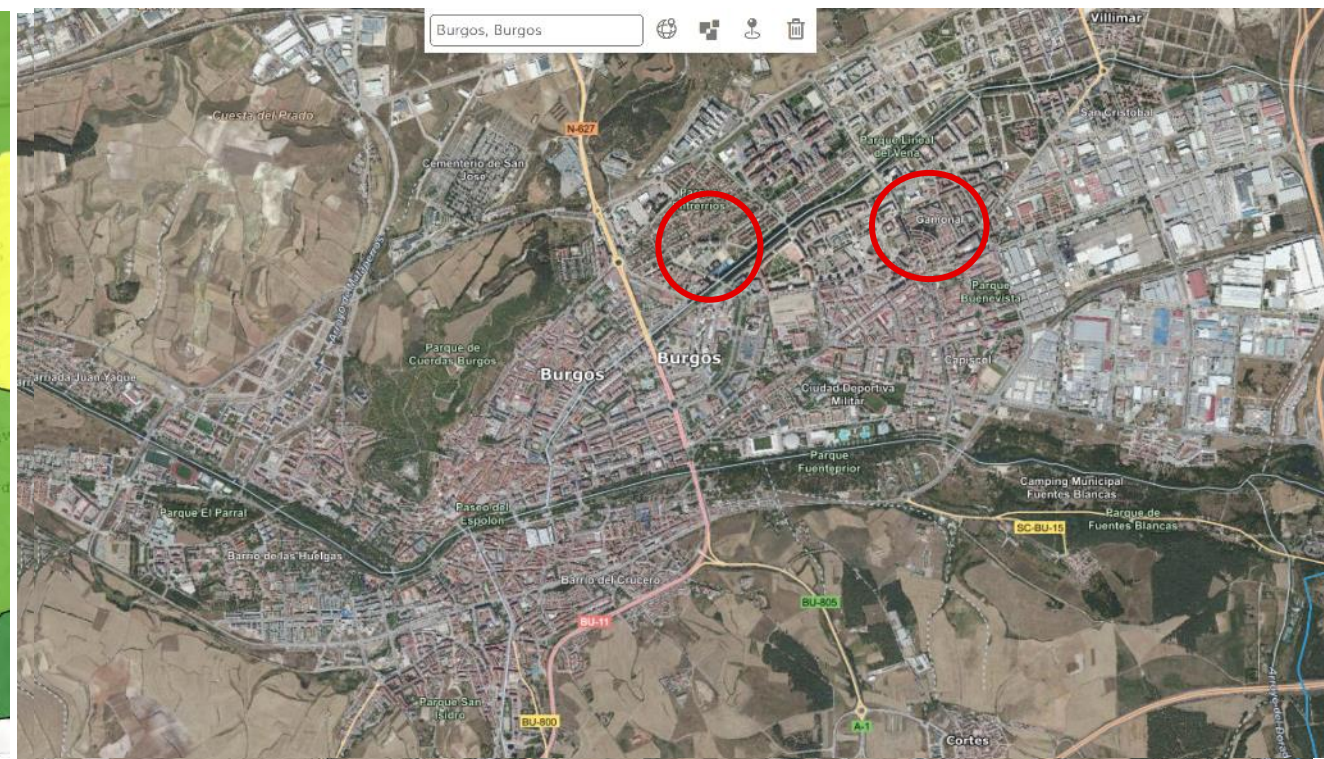
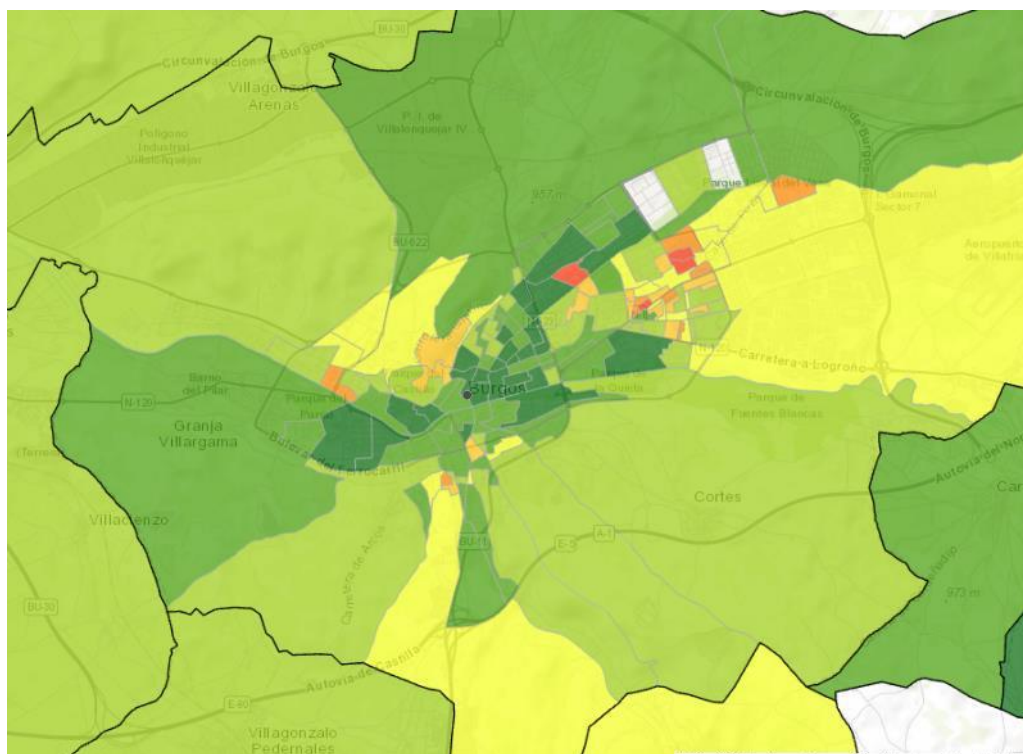
5 – PRIMEROS RESULTADOS

EJEMPLO 3 - Ciudades de perfil industrial con bajos niveles de segregación

BURGOS – Castilla y León

% personas en unidades de consumo +200% mediana

Las Barriadas San Juan de los Lagos y la Inmaculada



CONCLUSIONES GENERALES

Las CIMES ...áreas urbanas/ciudades menos desiguales y segregadas, y con diferencias menos pronunciadas.

Mayores índices de segregación de las rentas altas (y mayor aislamiento)

Creciente fragmentación y polarización socio-residencial, en el pasado el paradigma de las ciudades mixtas.

Los factores contextuales para explicar la segregación residencial: historia de la configuración socioespacial de y la producción de suelo urbano y vivienda.