

I Simposio Iberoamericano de Geografía y segregación socioespacial urbana

Burgos, 20 y 21 de junio de 2023

La incidencia de las lógicas estatales, mercantiles y comunitarias en la configuración de la ciudad.
El caso de Colonia Chazal
(Noroeste Argentino)

Matilde Malizia
Tucumán - Argentina

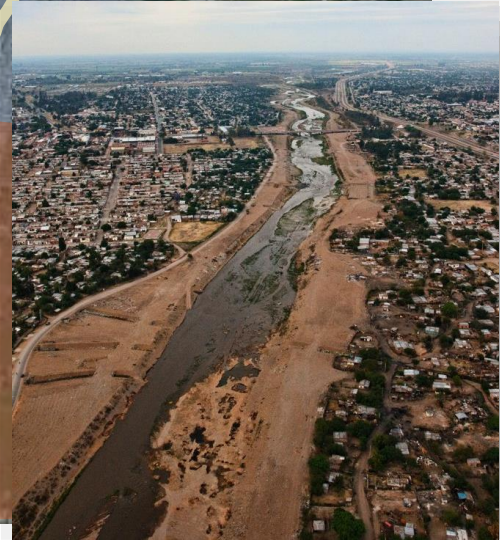
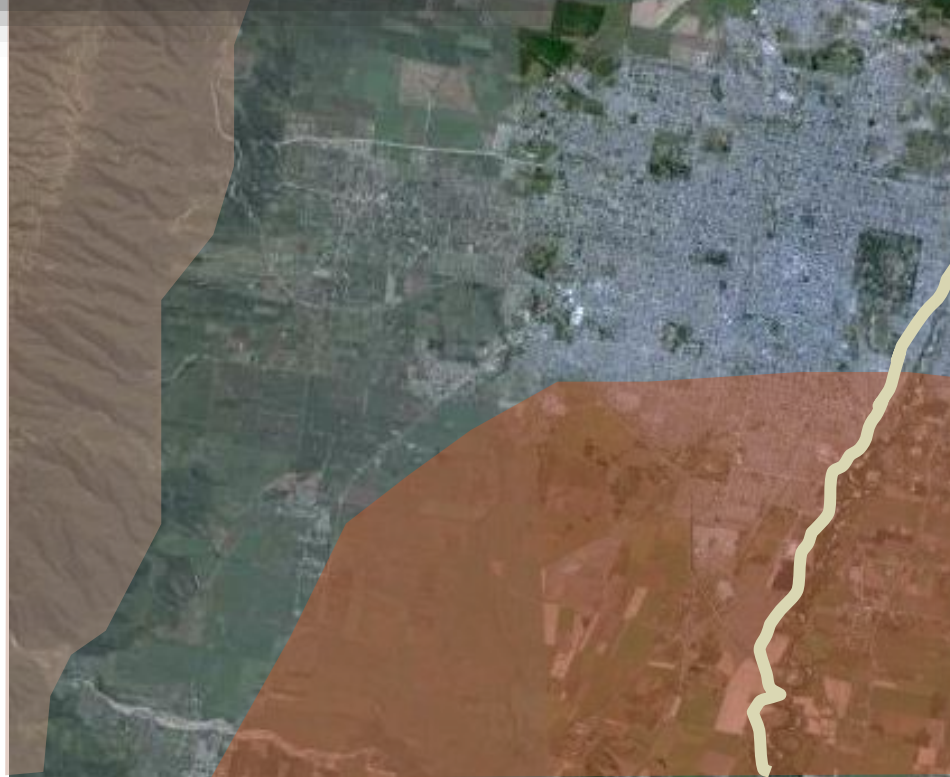




Provincia de Tucumán



Aglomerado Gran San Miguel de Tucumán



Estado: a través de la Obra de Vivienda Pública



Mercado: a través de las Urbanizaciones Cerradas



Comunidad: a través de los Asentamientos Informales

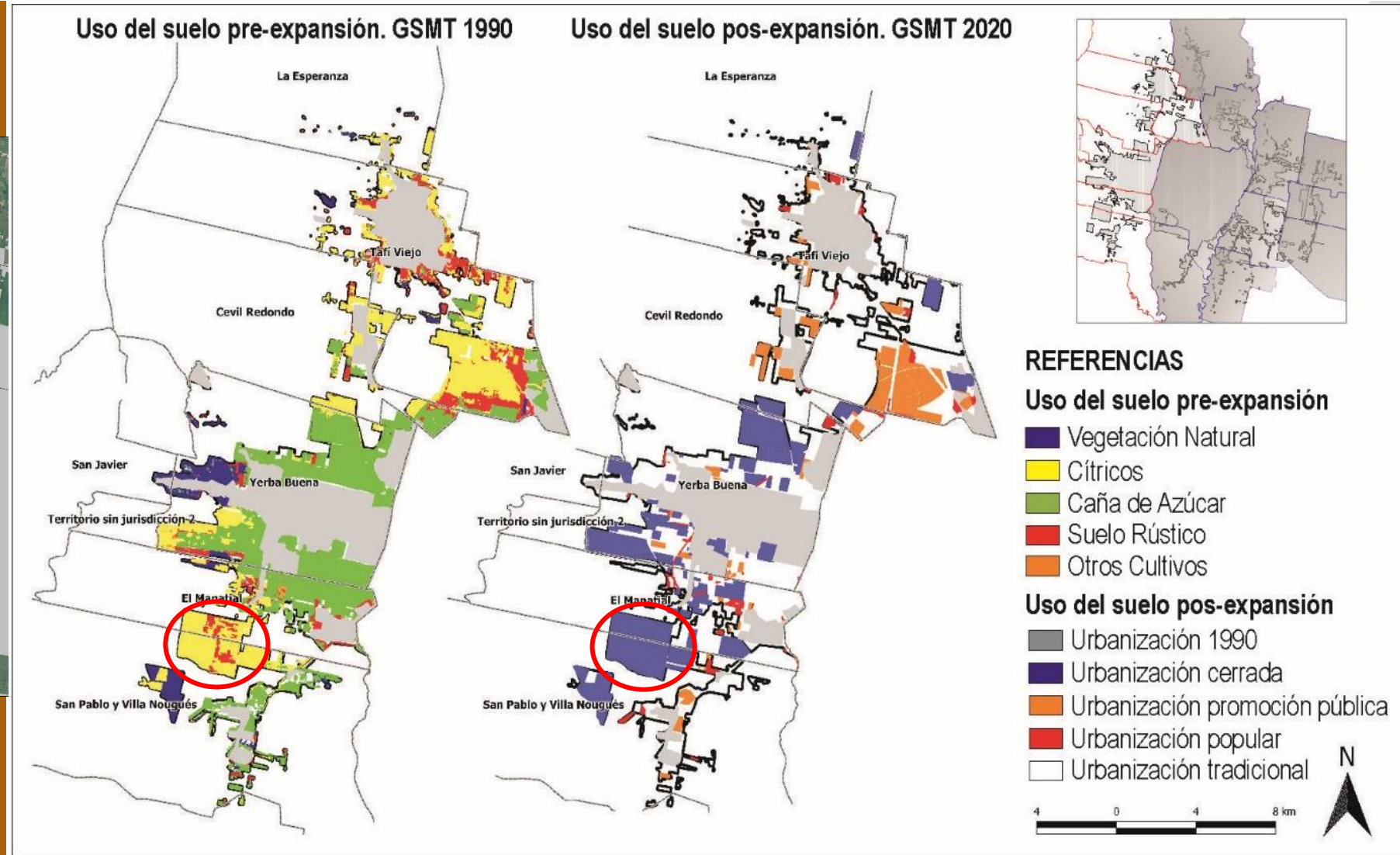
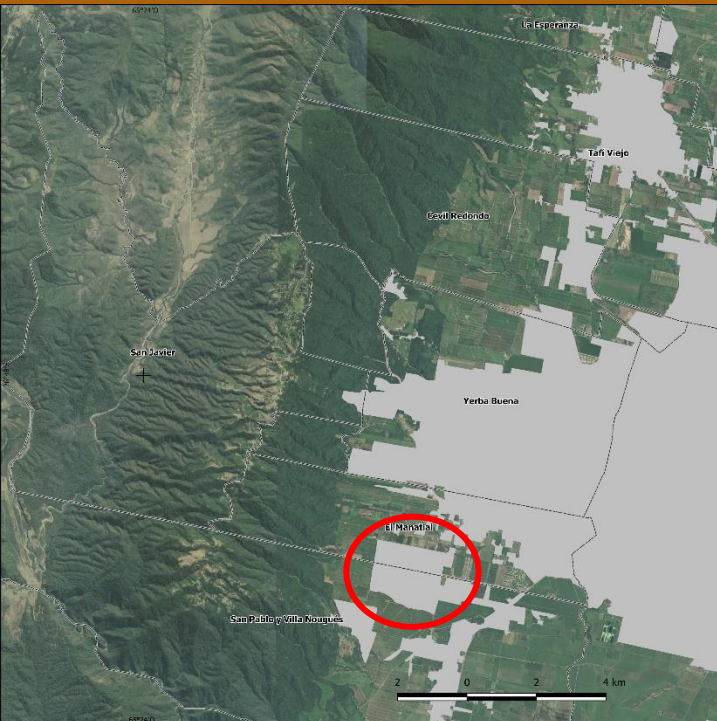


REFERENCIAS

- Suelo Urbano 2015
- Urbanización Pública
- Principales ríos
- Urbanización Informal
- Urbanización Cerrada
- Principales vías de circulación



COLONIA CHAZAL



MERCADO

- **Ingenio San Pablo (1832)**. La pujanza del ingenio constituyó un elemento estructurador.

Quiebra en 1986.

- **Empresa Balal (1994)**.

Adquiere campos y fábrica.

- **Grupo Lucci (1996)**. Compra los campos de cultivo.

Reemplaza caña por plantaciones de limones.

Reemplaza limones por urbanización cerrada (2007)



COMUNIDAD

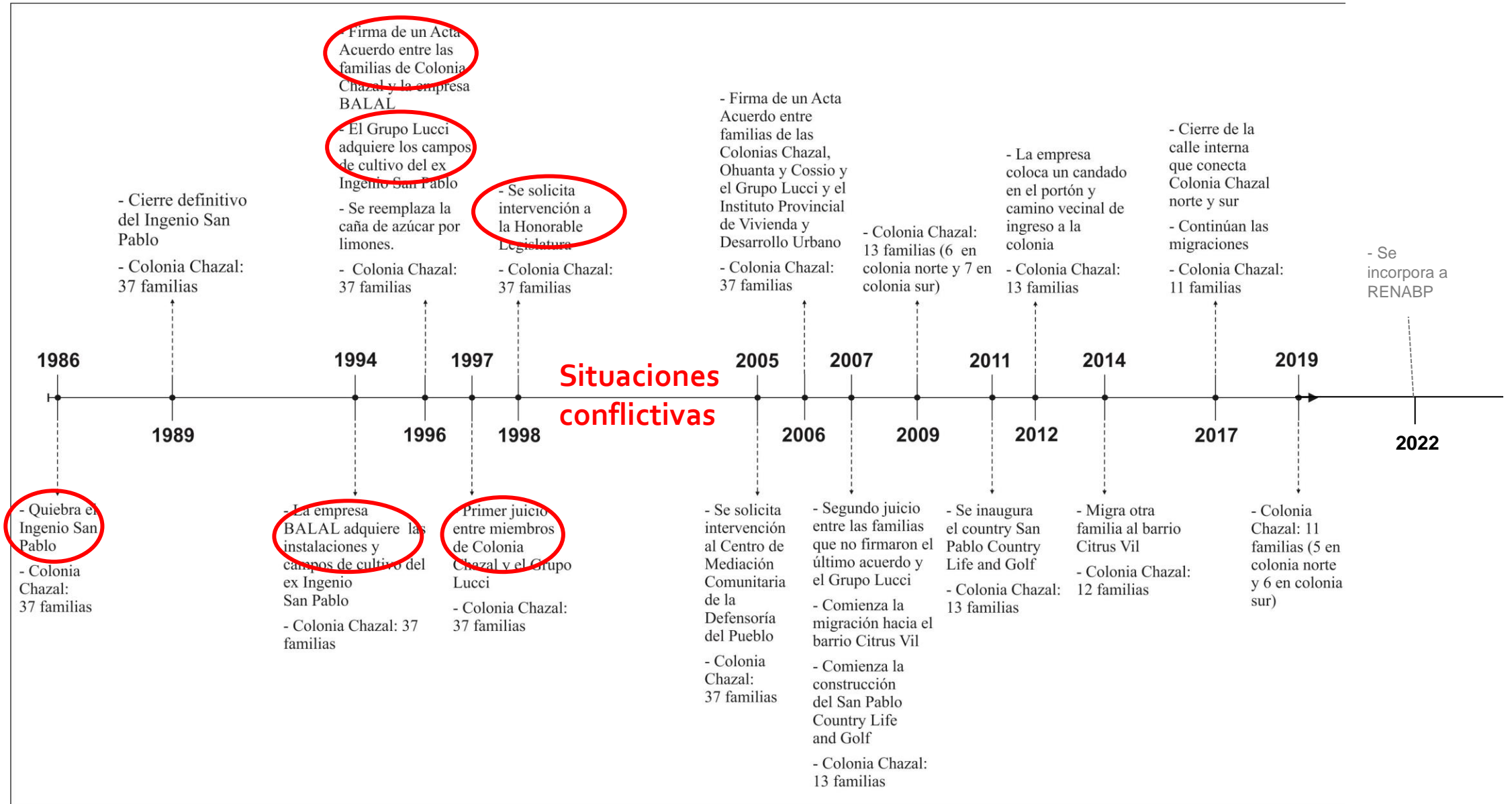
- Colonia Chazal. Colonia agrícola (plantación, cultivo, cosecha y transporte de la caña). Su origen se remonta a los primeros años del siglo XX. Viven cuatro generaciones de familias



ESTADO

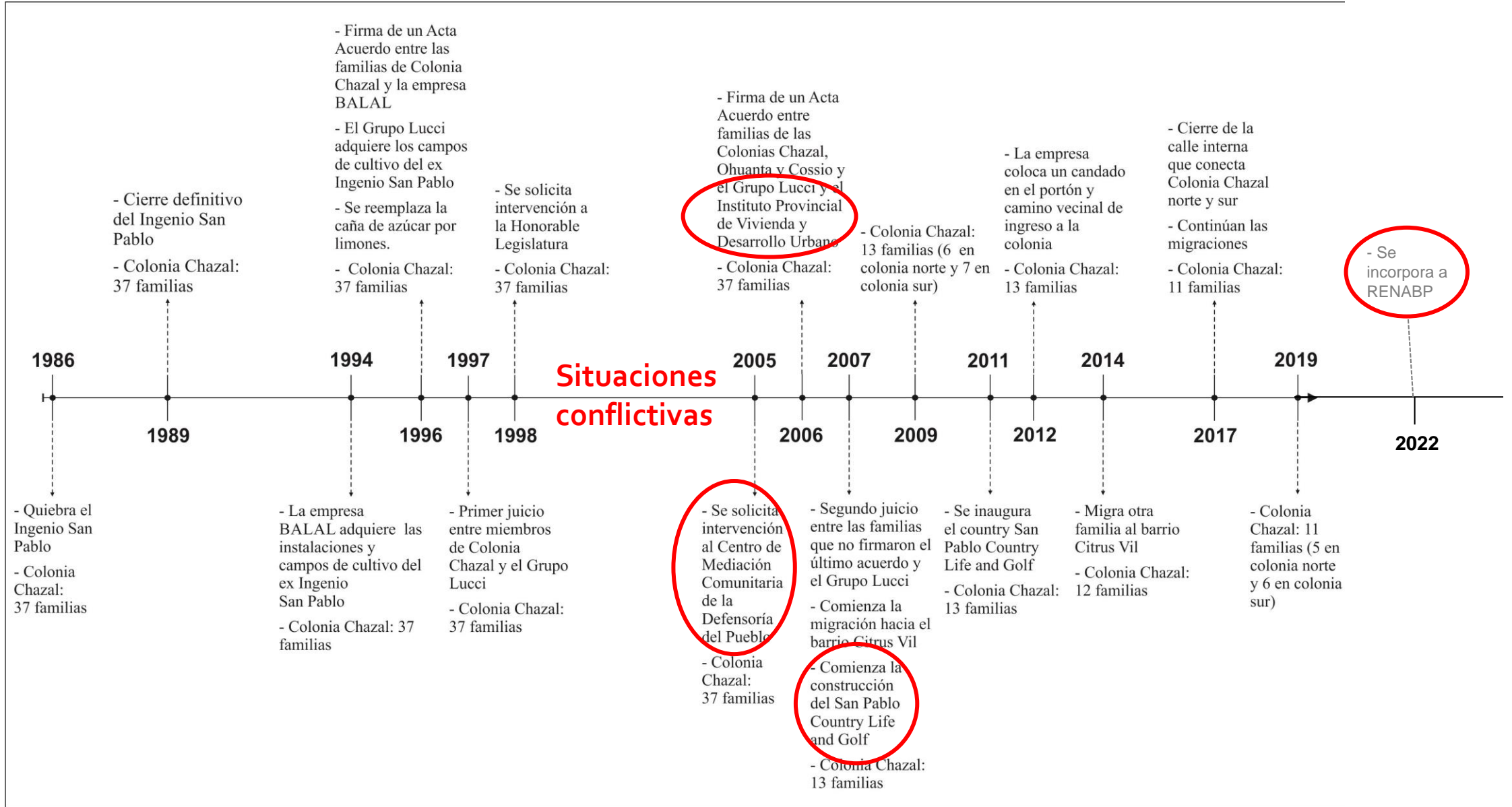
- FOTIA. (1986-1989).
- Confederación General del Trabajo y gobierno provincial (1996)
- Legislatura de Tucumán (1998).
- Defensoría del Pueblo de Tucumán (2005).
- Instituto de la Vivienda y Desarrollo Urbano de Tucumán (2006).
- Justicia provincial y nacional (desde 1997 en adelante).
- Ministerio de Desarrollo Social – SISU – RENABAP (2022)

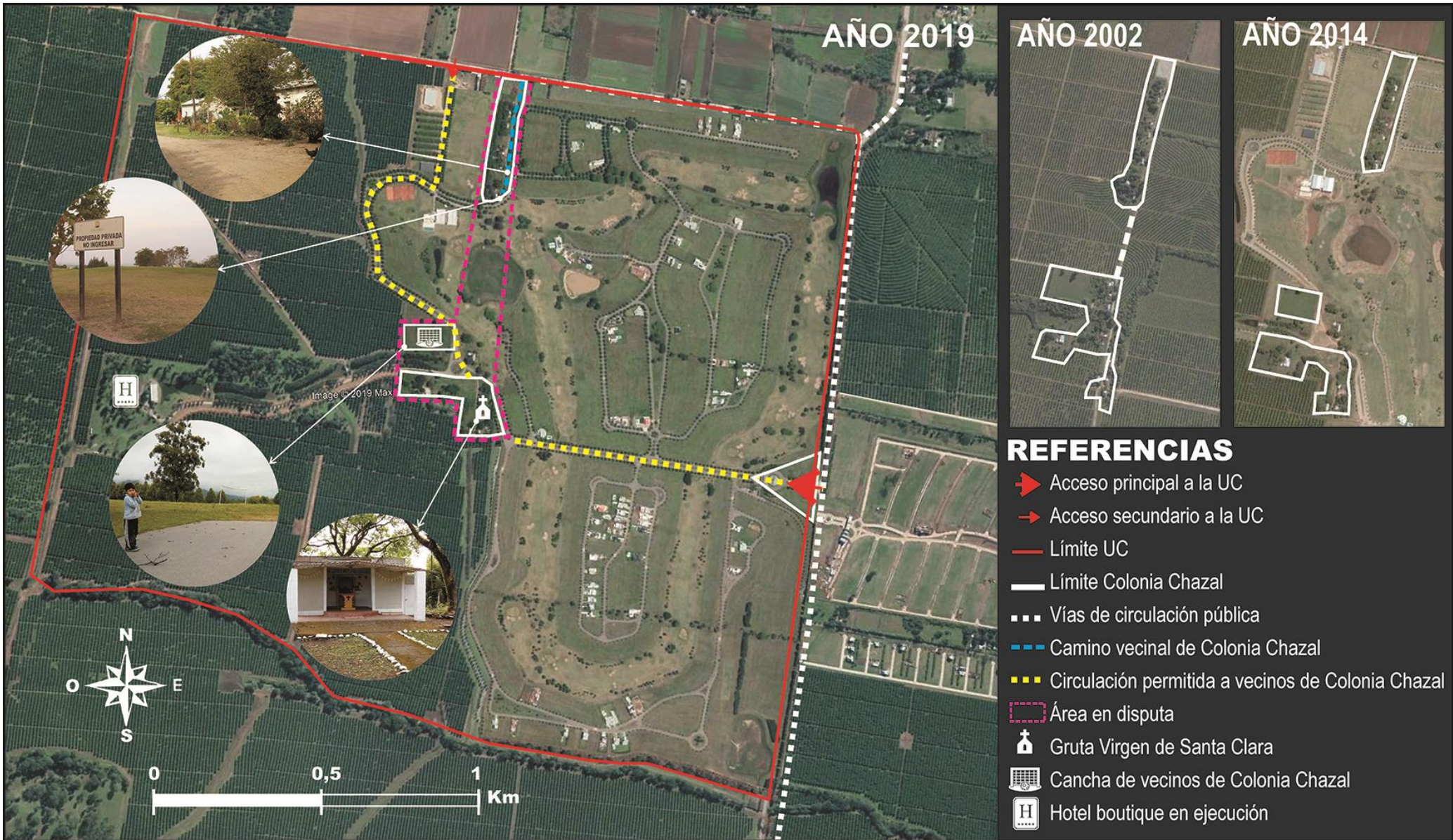




Conflictos permanentes entre la empresa y la colonia (candado en el portón de entrada a la colonia, sobre el camino vecinal, y una cámara de seguridad; desarmó y clausuró la cancha de fútbol y prohibió los festejos en la gruta de la Virgen de Santa Clara, cierre definitivo del camino)







> 2023: viven en
Colonia Chazal 11 familias,
46 personas, cuatro
generaciones



- Asociación entre lógicas mercantiles y estatales
- Prevalecen procesos de fragmentación y segregación
- Relaciones de poder que se manifiestan en las estrategias y lógicas de producción de la ciudad que se visibilizan a través de los conflictos relatados



MUCHAS GRACIAS!

